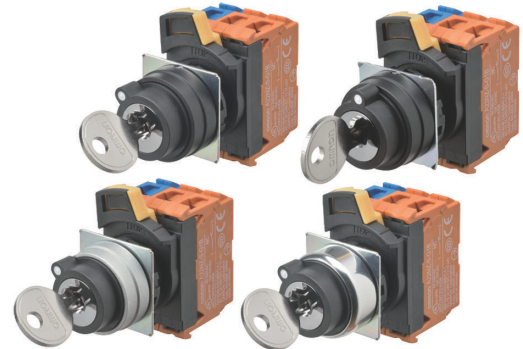


# Селекторные переключатели с ключом A22NK

Селекторные переключатели с ключом,  
диаметр 22 мм.

Универсальная конструкция, в которой  
особое внимание уделено цветовому  
кодированию, удобству в эксплуатации  
и обеспечению безопасности.



## Простота в использовании

- При многоступенчатом расширении вы можете присоединить к одной ступени до трех коммутирующих блоков.
- Клеммы с винтовым зажимом совместимы с круглыми обжимными контактными наконечниками.
- Клеммы можно повторно затягивать, когда коммутирующие блоки собраны в пакет.
- Коммутирующие блоки могут быть присоединены с любой ориентацией, что облегчает монтаж.

## Безопасность

- Простой в использовании запорный рычаг обеспечивает надежную фиксацию переключателя.
- Благодаря конструкции, обеспечивающей защиту пальцев, повышается общая безопасность устройства.
- Разные цвета коммутирующих блоков помогают избежать ошибок при подключении проводки.

## Номенклатура продукции

- Соответствует глобальным стандартам безопасности и позволяет использовать переключатели данной серии при разных рабочих напряжениях.
- Возможно крепление переключателей в отверстиях панели диаметром 25 мм путем установки монтажной гайки другой стороной.
- Предлагаются переключатели в различных исполнениях, с кнопками разного цвета и формы, а также рамками из разных материалов.



См. Меры безопасности для всех кнопочных переключателей/ Индикаторов и Меры безопасности в техническом описании A22N.

## Конструкция

## Конфигурация контактов

## Двухпозиционный переключатель

Количество выводов	Код	Конфигурация контакта	Положение коммутации	Контакты	Позиция переключателя	
					1	2
1	100	SPST-NO	(1)	NO		ON
			(2)	---	---	---
			(3)	---	---	---
1	002	SPST-NC	(1)	---	---	---
			(2)	---	---	---
			(3)	NC	ON	
2	102	SPST-NO + SPST-NC	(1)	NO		ON
			(2)	---	---	---
			(3)	NC	ON	
2	101	DPST-NO	(1)	NO		ON
			(2)	---	---	---
			(3)	NO		ON
2	202	DPST-NC	(1)	NC	ON	
			(2)	---	---	---
			(3)	NC	ON	
3	111	3PST-NO	(1)	NO		ON
			(2)	NO		ON
			(3)	NO		ON
3	222	3PST-NC	(1)	NC	ON	
			(2)	NC	ON	
			(3)	NC	ON	
3	122	SPST-NO + DPST-NC	(1)	NO		ON
			(2)	NC	ON	
			(3)	NC	ON	
3	112	DPST-NO + SPST-NC	(1)	NO		ON
			(2)	NO		ON
			(3)	NC	ON	

## Трехпозиционный переключатель

Количество выводов	Код	Конфигурация контакта	Положение коммутации	Контакты	Позиция переключателя		
					1	0	2
2	110	DPST-NO	(1)	NO	ON		
			(2)	NO	ON		ON
			(3)	---	---	---	---
2	011	DPST-NO	(1)	---	---	---	---
			(2)	NO	ON		ON
			(3)	NO			ON
2	101	DPST-NO	(1)	NO	ON		
			(2)	---	---	---	---
			(3)	NO			ON
2	220	DPST-NC	(1)	NC		ON	ON
			(2)	NC		ON	
			(3)	---	---	---	---
2	022	DPST-NC	(1)	---	---	---	---
			(2)	NC		ON	
			(3)	NC	ON	ON	
2	202	DPST-NC	(1)	NC		ON	ON
			(2)	---	---	---	---
			(3)	NC	ON	ON	
2	120	SPST-NO + SPST-NC	(1)	NO	ON		
			(2)	NC		ON	
			(3)	---	---	---	---

SPST = однополюсный переключатель на одно направление  
 DPST = двухполюсный переключатель на одно направление  
 3PST = трехполюсный переключатель на одно направление

NO = нормально-разомкнутый контакт  
 NC = нормально-замкнутый контакт

Количество выводов	Код	Конфигурация контакта	Положение коммутации	Контакты	Позиция переключателя		
					1	0	2
2	102	SPST-NO + SPST-NC	(1)	NO	ON		
			(2)	---	---	---	---
			(3)	NC	ON	ON	
2	210	SPST-NO + SPST-NC	(1)	NC		ON	ON
			(2)	NO	ON		ON
			(3)	---	---	---	---
2	201	SPST-NO + SPST-NC	(1)	NC		ON	ON
			(2)	---	---	---	---
			(3)	NO			ON
2	012	SPST-NO + SPST-NC	(1)	---	---	---	---
			(2)	NO	ON		ON
			(3)	NC	ON	ON	
2	021	SPST-NO + SPST-NC	(1)	---	---	---	---
			(2)	NC		ON	
			(3)	NO			ON
3	111	3PST-NO	NO	(1)	ON		
			NO	(2)	ON		ON
			NO	(3)			ON
3	222	3PST-NC	NC	(1)		ON	ON
			NC	(2)		ON	
			NC	(3)	ON	ON	
3	122	SPST-NO + DPST-NC	NO	(1)	ON		
			NC	(2)		ON	
			NC	(3)	ON	ON	
3	212	SPST-NO + DPST-NC	NC	(1)		ON	ON
			NO	(2)	ON		ON
			NC	(3)	ON	ON	
3	221	SPST-NO + DPST-NC	NC	(1)		ON	ON
			NC	(2)		ON	
			NO	(3)	ON		ON
3	211	DPST-NO + SPST-NC	NC	(1)		ON	ON
			NO	(2)	ON		ON
			NO	(3)			ON
3	121	DPST-NO + SPST-NC	NO	(1)	ON		
			NC	(2)		ON	
			NO	(3)			ON
3	112	DPST-NO + SPST-NC	NO	(1)	ON		
			NO	(2)	ON		ON
			NC	(3)	ON	ON	

### Обозначения в нумерации моделей

-----Поставка осуществляется в виде комплекта, в состав которого входит рабочий блок и коммутирующий блок. Информация о возможных комбинациях приведена в разделе «Информация для заказа» на стр. 5-6.

### Нумерация моделей для комплектов

A22N 

(1)	(2)	(3)	(4)	(5)	(6)	(7)	(8)
K	2B	M	01	A	A	G	100

#### (1) Тип

Код	Описание
K	Селекторный переключатель с ключом

#### (2) Количество позиций и материал рамки

Код	Кол-во позиций	Материал рамки
2B	2	Пластмассовая
2M	2	Металлическая
2R	2	Металлическая скругленная
3B	3	Пластмассовая
3M	3	Металлическая
3R	3	Металлическая скругленная

#### (3) Метод сброса

Код	Метод сброса	
M	Ручной	Двухпозиционный переключатель с ручным сбросом
		Трехпозиционный переключатель с ручным сбросом
L	Автоматический сброс из левого положения	Двухпозиционный переключатель с автомат. сбросом
		Трехпозиционный переключатель с автомат. сбросом
R	Автоматический сброс из правого положения	Трехпозиционный переключатель с автомат. сбросом из правого положения
B	Сброс из левого или правого положения	Трехпозиционный переключатель с автомат. сбросом из правого или левого положения

#### (4) Количество ключей

Код	Количество
01	№.1

#### (5) Положение высвобождения ключа

Код	Положение высвобождения	Две позиции	Три позиции
A	Все положения		
B	Слева		
C	Справа		
D	По центру	---	
E	Слева и по центру	---	
F	Справа и по центру	---	
G	Слева и справа	---	

○: Положение высвобождения ключа  
●: Положение блокировки ключа

#### (6) Степень защиты

Код	Описание
A	IP66, NEMA 4X, NEMA13

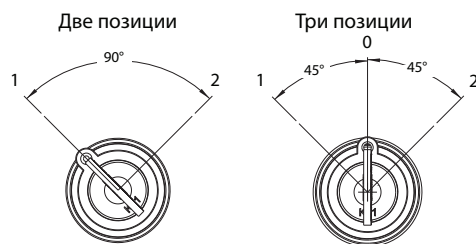
#### (7) Характеристика контакта

Код	Описание
G	Универсальный

#### (8) Конфигурация контактов

Код	Коммут. блоки		Положение блока			Две позиции	Три позиции
	NO	NC	1	2	3		
100	1	0	NO	---	---	Да	---
002	0	1	---	---	NC	Да	---
101	2	0	NO	---	NO	Да	Да
102	1	1	NO	---	NC	Да	Да
201	1	1	NC	---	NO	---	Да
202	0	2	NC	---	NC	Да	Да
110	2	0	NO	NO	---	---	Да
111	3	0	NO	NO	NO	Да	Да
112	2	1	NO	NO	NC	Да	Да
210	1	1	NC	NO	---	---	Да
211	2	1	NC	NO	NO	---	Да
212	1	2	NC	NO	NC	---	Да
011	2	0	---	NO	NO	---	Да
012	1	1	---	NO	NC	---	Да
120	1	1	NO	NC	---	---	Да
121	2	1	NO	NC	NO	---	Да
122	1	2	NO	NC	NC	Да	Да
220	0	2	NC	NC	---	---	Да
221	1	2	NC	NC	NO	---	Да
222	0	3	NC	NC	NC	Да	Да
021	1	1	---	NC	NO	---	Да
022	0	2	---	NC	NC	---	Да

### Рабочий угол поворота ключа






■ Технические характеристики: см. описание A22N  
■ Размеры: см. стр. 10

■ Меры предосторожности для надлежащего использования: см. описание A22N




## Информация для заказа

**Нумерация моделей для комплектов** --- Поставка осуществляется в виде комплекта, в состав которого входит рабочий блок и коммутирующий блок. (Некоторые компоненты не могут быть объединены. Для получения более подробной информации следует связаться с представителем компании OMRON).

### Двухпозиционные селекторные переключатели с ключом

Внешний вид	Тип рамки	Кол-во выводов	Модель	(3) Метод сброса	(5) Положение высвобождения ключа	(8)(8)(8) Конфигурация контактов				
Пластмассовые рамки 	2B	1	A22NK-2B(3)-01(5)A-G(8)(8)(8)	М: Ручной L: Автоматич. сброс из левого положения	А: Все позиции В: Слева С: Справа	100				
		2				002				
		3				102				
Металлические рамки 	2M	1	A22NK-2M(3)-01(5)A-G(8)(8)(8)			М: Ручной L: Автоматич. сброс из левого положения	А: Все позиции В: Слева С: Справа	202		
		2						102		
		3						101		
Металлические скругленные рамки 	2R	1	A22NK-2R(3)-01(5)A-G(8)(8)(8)					М: Ручной L: Автоматич. сброс из левого положения	А: Все позиции В: Слева С: Справа	202
		2								102
		3								101
										111
										222
										122
						112				

## Трехпозиционные селекторные переключатели с ключом

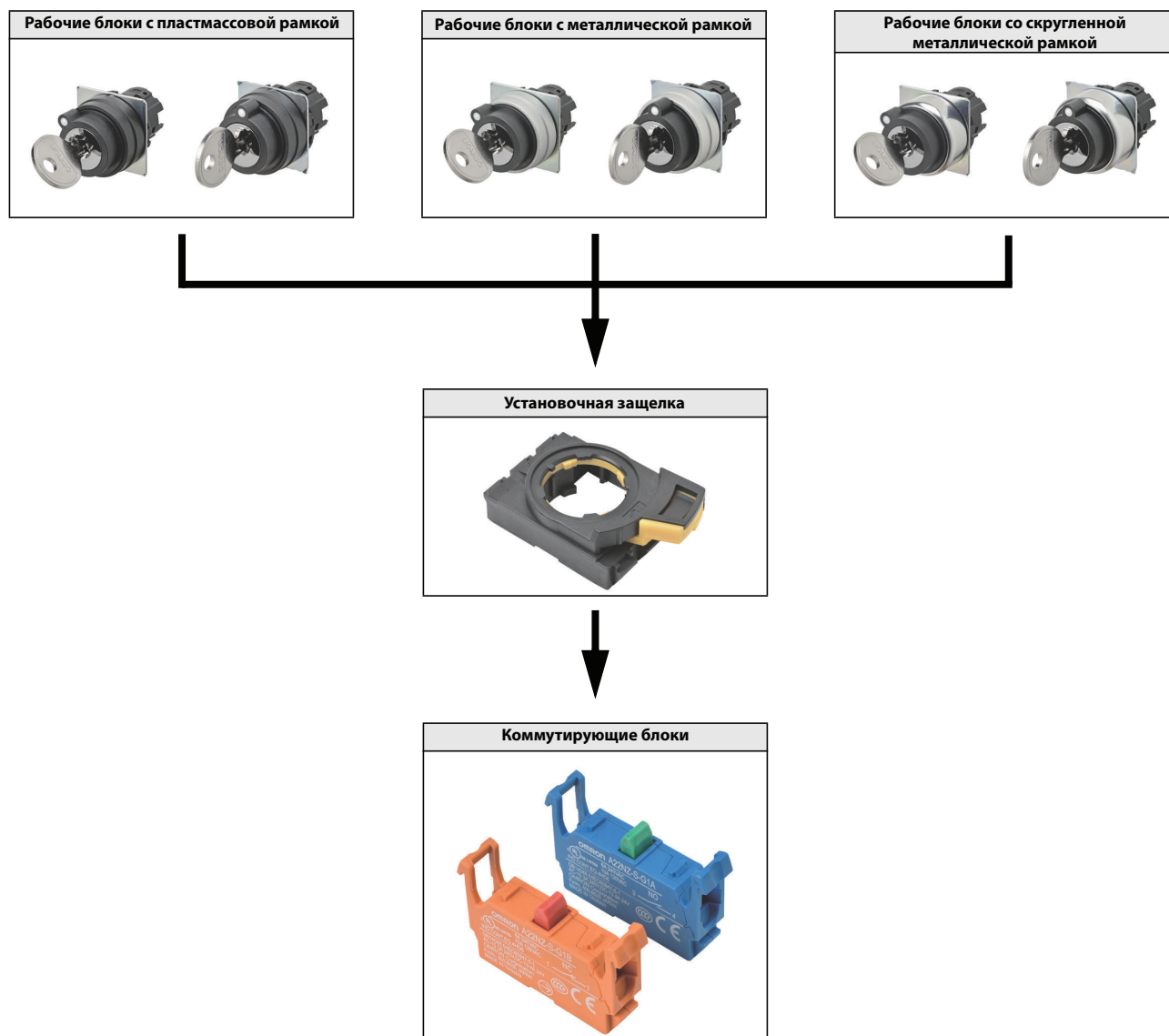
Внешний вид	Тип рамки	Кол-во выводов	Модель	(3) Метод сброса	(5) Положение высвобождения ключа	(8)(8)(8) Конфигурация контактов				
Пластмассовые рамки  	<b>3B</b>	2	<b>A22NK-3B1(3)-01(5)A-G(8)(8)(8)</b>			110 011 101 220 022 202 120 102 210 201 012 021				
		3				111 222 122 212 221 211 121 112				
Металлические рамки  	<b>3M</b>	2	<b>A22NK-3M1(3)-01(5)A-G(8)(8)(8)</b>			<b>M:</b> Ручной сброс <b>L:</b> Автоматический сброс из левого положения <b>R:</b> Автоматический сброс из правого положения <b>B:</b> Автоматический сброс в центральном положении	<b>A:</b> Все положения <b>B:</b> Слева <b>C:</b> Справа <b>D:</b> По центру <b>E:</b> Слева и по центру <b>F:</b> Справа и по центру <b>G:</b> Слева и справа	110 011 101 220 022 202 120 102 210 201 012 021		
		3						111 222 122 212 221 211 121 112		
Металлические скругленные рамки  	<b>3R</b>	2	<b>A22NK-3R1(3)-01(5)A-G(8)(8)(8)</b>							110 011 101 220 022 202 120 102 210 201 012 021
		3								111 222 122 212 221 211 121 112

■ Сборочные узлы: см. стр. с 7 по 9.  
(Вы можете заказывать рабочие блоки, блоки подсветки и блоки коммутации отдельно).

■ Технические данные: см. описание A22N  
■ Размеры: см. стр. 10

## Информация для заказа

**Сборочные узлы** ----- Вы можете заказывать рабочие блоки, установочные защелки и коммутирующие блоки отдельно. Возможно использование их комбинаций для создания моделей, которые отсутствуют как готовые переключатели. Эти компоненты также могут использоваться в качестве сменных частей.



Примечание: Для повышения прочности используйте усиливающую накладку



■ Нумерация моделей для комплектов: см. стр. 5.

■ Технические данные: см. описание A22N  
 ■ Размеры: см. стр. 10

# A22NK

## Тип

**Сборочные узлы** - - - - Вы можете заказывать рабочие блоки, установочные защелки и коммутирующие блоки отдельно. Возможно использование их комбинаций для создания моделей, которые отсутствуют как готовые переключатели. Эти компоненты также могут использоваться в качестве сменных частей.

### Рабочие блоки

Кол-во позиций	Материал и форма рамки Метод сброса	Пластмассовая	Металлическая	Скругленная металлическая	(1) Положение высвобождения ключа
					
		Модель	Модель	Модель	
2	Ручной	A22NZ-2BM-01(1)A	A22NZ-2MM-01(1)A	A22NZ-2RM-01(1)A	A: Все положения B: Слева C: Справа
	Авт. сброс из левого положения	A22NZ-2BL-01(1)A	A22NZ-2ML-01(1)A	A22NZ-2RL-01(1)A	
3	Ручной	A22NZ-3BM-01(1)A	A22NZ-3MM-01(1)A	A22NZ-3RM-01(1)A	A: Все положения B: Слева C: Справа D: По центру E: Слева и по центру F: Справа и по центру G: Слева и справа
	Авт. сброс из левого положения	A22NZ-3BL-01(1)A	A22NZ-3ML-01(1)A	A22NZ-3RL-01(1)A	
	Авт. сброс из правого положения	A22NZ-3BR-01(1)A	A22NZ-3MR-01(1)A	A22NZ-3RR-01(1)A	
	Сброс из правого или левого положения	A22NZ-3BV-01(1)A	A22NZ-3MV-01(1)A	A22NZ-3RV-01(1)A	

■ Нумерация моделей для комплектов: см. стр. 5.

■ Технические данные: см. описание A22N  
■ Размеры: см. стр. 10



## Тип

**Сборочные узлы** -- Вы можете заказывать рабочие блоки, установочные защелки и коммутирующие блоки отдельно. Возможно использование их комбинаций для создания моделей, которые отсутствуют как готовые переключатели. Эти компоненты также могут использоваться в качестве сменных частей.


### Установочная защелка

Внешний вид	Модель
	A22NZ-H-0


### Коммутирующие блоки

Внешний вид	Описание контакта	Модель
	SPST-NO	A22NZ-S-G1A
	SPST-NC	A22NZ-S-G1Ça

### Усиливающая накладка

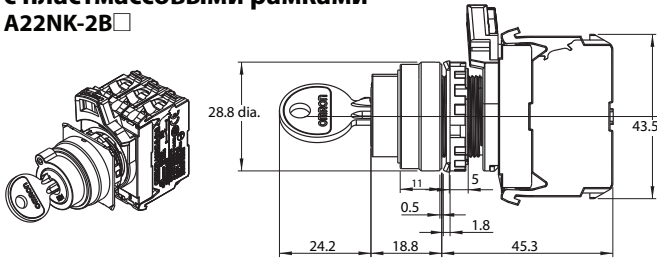
Внешний вид	Модель
	A22NZ-C-01

### Дополнительное оборудование

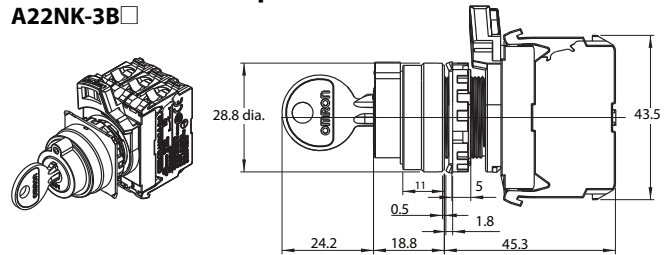
Внешний вид	Модель
Ключ 	A22NZ-K-01

Селекторные переключатели с ключом, с подсветкой и без подсветки

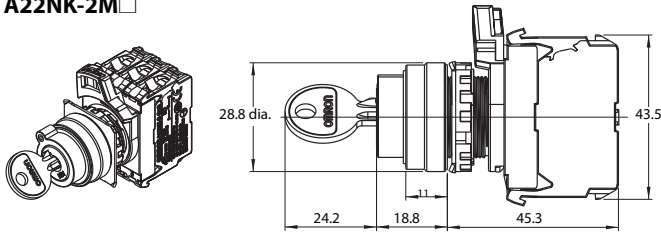
Двухпозиционные переключатели с пластмассовыми рамками  
A22NK-2B□



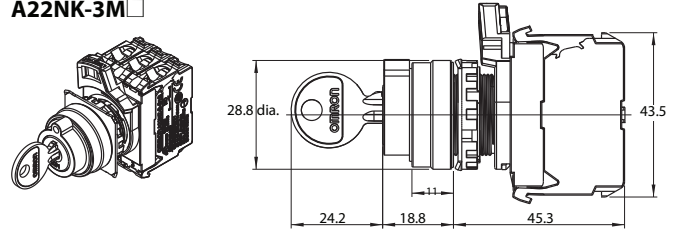
Трехпозиционные переключатели с пластмассовыми рамками  
A22NK-3B□



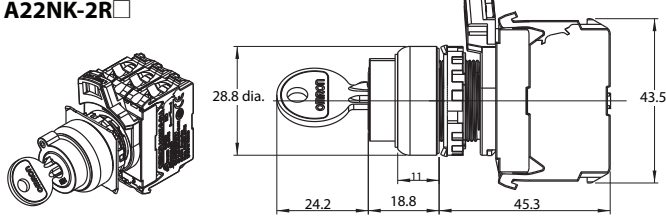
Двухпозиционные переключатели с металлическими рамками  
A22NK-2M□



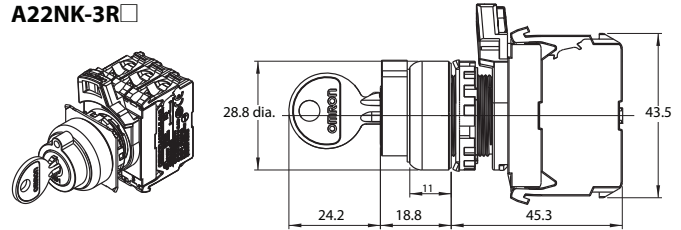
Трехпозиционные переключатели с металлическими рамками  
A22NK-3M□



Двухпозиционные переключатели со скругленными металлическими рамками  
A22NK-2R□



Трехпозиционные переключатели со скругленными металлическими рамками  
A22NK-3R□



Монтажные схемы

Вид снизу

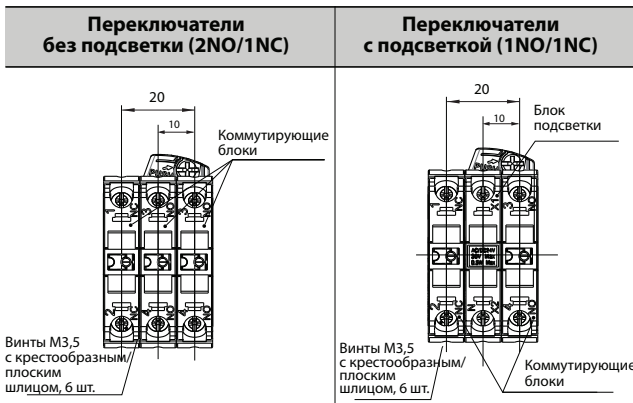
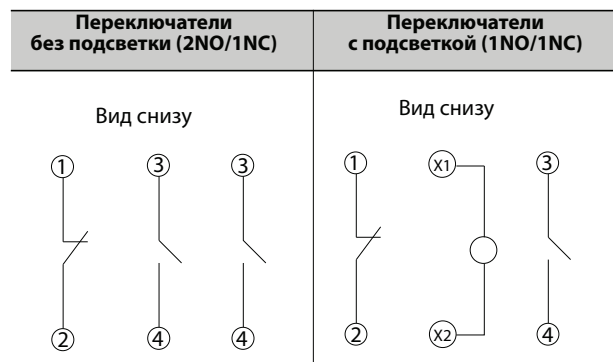


Схема подключения клемм



Меры предосторожности

Общие правила техники безопасности изложены в разделе «Меры по обеспечению безопасности для всех кнопочных переключателей/индикаторов».

Меры по обеспечению безопасности приведены в техническом описании A22N

# Условия и положения пользовательского соглашения

## Изучите и усвойте информацию, содержащуюся в данном каталоге

Перед приобретением изделий следует внимательно изучить данный каталог и усвоить содержащуюся в нем информацию. Если у вас возникают какие-либо вопросы или замечания, следует проконсультироваться с представителем компании OMRON.

## Гарантии

- (а) Исключительная гарантия: Исключительной гарантией компании OMRON является то, что продукт не будет иметь дефектов материалов и исполнения в период длительностью 12 месяцев с момента продажи изделия компанией OMRON (или другого такого периода, указанного компанией OMRON в письменном виде). Компания OMRON отказывается от всех иных гарантий, выраженных прямо или подразумеваемых.
- (б) Ограничения. КОМПАНИЯ OMRON НЕ ДАЕТ НИКАКИХ ГАРАНТИЙ И НЕ ПРИНИМАЕТ НА СЕБЯ НИКАКИХ ОБЯЗАТЕЛЬСТВ, ЯВНЫХ ИЛИ ПОДРАЗУМЕВАЕМЫХ, ОБ ОТСУТСТВИИ НАРУШЕНИЯ ЧЬИХ-ЛИБО ПРАВ, КОММЕРЧЕСКОЙ ПРИГОДНОСТИ ИЛИ ПРИГОДНОСТИ ДАННОГО ПРОДУКТА ДЛЯ КОНКРЕТНОЙ ЦЕЛИ. ПОКУПАТЕЛЬ ПОДТВЕРЖДАЕТ, ЧТО ОПРЕДЕЛЕНИЕ ПРИГОДНОСТИ ПРОДУКТА И ЕГО СООТВЕТСТВИЯ ТРЕБОВАНИЯМ, СВЯЗАННЫМ С ИСПОЛЬЗОВАНИЕМ ПО НАЗНАЧЕНИЮ, БЫЛО СДЕЛАНО ИМ САМОСТОЯТЕЛЬНО.

Также компания OMRON отказывается от всех гарантий и любой ответственности по претензиям и затратам, связанным с нарушением, обусловленным выпуском Продукта, или сделанным каким-либо иным способом, чьих-либо прав на интеллектуальную собственность. (с) Способы возмещения для Покупателя. В соответствии с настоящим документом, единственным обязательством компании OMRON будет, на усмотрение компании OMRON, (i) заменить некачественный продукт (при этом Покупатель обеспечивает доставку в оригинальной упаковке и принимает на себя расходы, связанные с удалением или заменой продукта); (ii) выполнить ремонт продукта ненадлежащего качества, или (iii) возместить или предоставить Покупателю кредит на сумму, равную цене приобретения продукта ненадлежащего качества; при условии, что ни в коем случае компания OMRON не будет нести ответственность по гарантии, ремонту, возмещению или каким-либо другим претензиям или затратам, связанным с Продуктом, если анализ, проведенный компанией OMRON не подтвердит правильное обращение с Продуктами, соблюдение правил хранения, монтажа и обслуживания, а также отсутствие загрязнений, неправильного использования или несанкционированных изменений. Компания OMRON не будет нести ответственность за пригодность, непригодность или результаты использования Продукта в комбинации с любыми электрическими или электронными компонентами, цепями, системами, узлами или любыми другими материалами, веществами или окружающими условиями. Любые советы, рекомендации или информация, представленные в устной или письменной форме, не должны рассматриваться как дополнение или изменение вышеуказанной гарантии.

Для получения общедоступной информации следует связаться с местным представителем компании OMRON или посетить веб-сайт по адресу: <http://www.omron.com/global/>

## Ограничение ответственности и пр.

КОМПАНИЯ OMRON НЕ БУДЕТ НЕСТИ ОТВЕТСТВЕННОСТЬ ЗА ОСОБЫЙ, ОПОСРЕДОВАННЫЙ, СЛУЧАЙНЫЙ ИЛИ ПОСЛЕДОВАТЕЛЬНЫЙ УЩЕРБ, ПОТЕРЮ ВЫГОДЫ, ПРОИЗВОДСТВЕННЫЕ ИЛИ КОММЕРЧЕСКИЕ УБЫТКИ, КАКИМ-ЛИБО ОБРАЗОМ СВЯЗАННЫЕ С ПРОДУКТАМИ, НЕЗАВИСИМО ОТ ТОГО, ЯВЛЯЮТСЯ ЛИ ТАКИЕ ПРЕТЕНЗИИ СЛЕДСТВИЕМ ПОЛОЖЕНИЙ ДОГОВОРА, ГАРАНТИИ, НЕОСТОРОЖНОСТИ ИЛИ БЕЗУСЛОВНЫХ ОБЯЗАТЕЛЬСТВ.

Кроме того, ни в коем случае величина ответственности компании OMRON не будет превышать индивидуальной цены Продукта, в отношении которого определена такая ответственность.

## Пригодность к использованию.

Компания OMRON не будет нести ответственность за соответствие любым стандартам, кодексам или нормативам, которые применимы к комбинации Продукта и оборудования Покупателя или к использованию Продукта. По запросу Покупателя, компания OMRON должна представить соответствующие сертификационные документы третьей стороны, подтверждающие номинальные характеристики и ограничения в использовании, применимые к Продукту. Сама по себе эта информация является недостаточной для полного определения пригодности Продукта к применению в комбинации с каким-либо конечным продуктом, машиной, системой или иной установкой. Исключительную ответственность за определение приемлемости использования конкретного Продукта в установке, продукте или системе Покупателя будет нести сам Покупатель. Покупатель несет ответственность за применение Продукта во всех случаях.

НИ В КОЕМ СЛУЧАЕ НЕ СЛЕДУЕТ ИСПОЛЬЗОВАТЬ ПРОДУКТ ДЛЯ ПРИМЕНЕНИЙ, СВЯЗАННЫХ С СЕРЬЕЗНЫМ РИСКОМ ДЛЯ ЖИЗНИ ИЛИ СОБСТВЕННОСТИ, ИЛИ В ЗНАЧИТЕЛЬНЫХ МАСШТАБАХ, НЕ УБЕДИВШИСЬ, ЧТО СИСТЕМА В ЦЕЛОМ БЫЛА СПРОЕКТИРОВАНА С УЧЕТОМ ТАКИХ РИСКОВ, А ТАКЖЕ СЛЕДУЕТ УБЕДИТЬСЯ, ЧТО ПРОДУКТЫ КОМПАНИИ OMRON НАДЛЕЖАЩИМ ОБРАЗОМ ПОДОБРАНЫ И УСТАНОВЛЕНЫ В ОБОРУДОВАНИИ ИЛИ СИСТЕМЕ ДЛЯ ИСПОЛЬЗОВАНИЯ ПО НАЗНАЧЕНИЮ.

## Программируемые продукты

Компания OMRON не будет нести ответственность за программирование, выполненное пользователем для программируемого Продукта, или за любые последствия такого программирования.

## Эксплуатационные показатели

Данные, представленные на веб-сайте компании OMRON, в каталогах и прочих материалах, приведены в качестве руководства для пользователя при определении пригодности продукта, и не являются гарантированными. Полученные результаты могут быть обусловлены условиями проведения испытаний в компании OMRON, и пользователь должен корректировать их в соответствии с требованиями, предъявляемыми к действующей установке. Фактические эксплуатационные показатели регулируются положениями Гарантии OMRON и Ограничениями ответственности.

## Изменения в технических характеристиках

Технические характеристики продукта и дополнительного оснащения могут быть изменены в любое время в целях улучшения или каких-либо иных целях. Согласно принятой в компании OMRON практике, при опубликовании измененных характеристик или конструктивных особенностей изделия, или при наличии значительных изменений в конструкции также происходит изменение номера изделия по каталогу. Однако, некоторые характеристики Продукта могут быть изменены без предварительного уведомления. Если имеются какие-либо сомнения, частям вашей установки могут быть присвоены специальные номера по каталогу, определяющие ключевые характеристики изделия. Для подтверждения фактических технических характеристик приобретенного изделия следует в любое время проконсультироваться с представителем компании OMRON.

## Ошибки и упущения

Информация, представленная компанией OMRON, была проверена, и полагается, что она является точной; однако, мы не несем никакой ответственности за канцелярские, типографские или корректурные ошибки или упущения.

**Корпорация OMRON**

Токио, Япония

**Компания, выпускающая средства  
промышленной автоматизации**Контакт: [www.ia.omron.com](http://www.ia.omron.com)

## Региональные головные офисы

**OMRON EUROPE B.V.**Wegalaan 67-69, 2132 JD Hoofddorp  
The Netherlands

Телефон: (31)2356-81-300/ Факс: (31)2356-81-388

**OMRON ELECTRONICS LLC**2895 Greenspoint Parkway, Suite 200  
Hoffman Estates, IL 60169 U.S.A

Телефон: (1) 847-843-7900/ Факс: (1) 847-843-7787

**OMRON ASIA PACIFIC PTE. LTD.**No. 438A Alexandra Road # 05-05/08 (Lobby 2),  
Alexandra Technopark,  
Singapore 119967

Телефон: (65) 6835-3011/ Факс: (65) 6835-2711

**OMRON (CHINA) CO., LTD.**Room 2211, Bank of China Tower, 200  
Yin Cheng Zhong Road,  
PuDong New Area, Shanghai, 200120, China

Телефон: (86) 21-5037-2222/ Факс: (86) 21-5037-2200

**Авторизованный дистрибьютор:**

© OMRON Corporation 2015 г. Все права защищены.  
В целях улучшения продуктов технические  
характеристики могут быть изменены без  
предварительного уведомления.

**Cat. No. A241-E1-01**

0315 (0315)